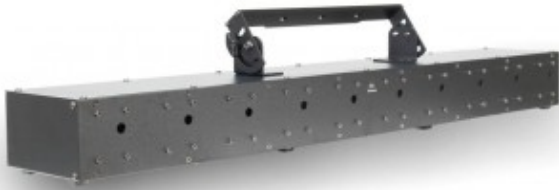


LASERWORLD LASER BEAMBAR 10RGB



Laserworld BeamBar 10RGB

El Laserworld BeamBar 10RGB es un sistema láser de luz blanca con diez aperturas individuales.

- Potencia de salida total garantizada de 2500 mW. 10 módulos de diodos rojo, verde y azul.
- Fácil alineación del láser mediante la placa frontal.
- Control de brillo: modulación analógica.
- Programable por DMX.
- Modos automático, autónomo y maestro-esclavo.

Referencia 7640144996291

Unidad: Precio por 1 Pieza
Embalaje completo: 1 Unidad
Gama: Láser de diodo, clase 3B
Apertura haz: Espec. del Haz*: ca. 3.0 mm / 0.6 mrad
Potencia: Potencia Garantizada en la apertura: 2'500 mW
Voltaje / Tensión: Fuente de Alimentación: 100V - 250 V AC 50/60 Hz
Tamaño: 1000 x 160 x 105 mm
Consumo: 72W
Peso: 10.8 kg

Obra bajo licencia Creative Commons: cc-by-nc-sa.org
Reservados todos los derechos. Queda totalmente prohibida su reproducción total o parcial sin la autorización previa y por escrito de SILUJ ILLUMINACIÓN S.L.

El Laserworld BeamBar 10RGB es un sistema láser de luz blanca con diez aperturas individuales. Cada una se puede controlar individualmente mediante DMX estándar.

Gracias a su modulación analógica, es posible crear millones de colores, incluyendo el blanco. El control individual de cada haz permite una variedad de efectos de persecución, haz o abanico. Esto hace que el Laserworld BeamBar 10RGB sea ideal para escenarios, actuaciones en vivo, clubes y discotecas, así como para programas de televisión y producciones de espectáculos. Además de su versátil control DMX, el Laserworld BeamBar 10RGB puede funcionar en modo autónomo o con sonido a luz.

Crea abanicos de rayos láser y puede controlarse mediante DMX o funcionar en modo independiente o con música. El Laserworld BeamBar 10RGB es una barra con 10 salidas láser de un solo haz, cada una equipada con un diodo láser rojo de 120 mW / 650 nm, uno verde de 50 mW / 520 nm y uno azul de 80 mW / 450 nm, lo que permite crear millones de colores y blanco.

- Cada rayo láser se puede alinear individualmente mediante un sistema de alineación de 4 puntos, de fácil acceso desde la parte frontal, sin necesidad de abrir la carcasa.
- Esta luz láser para espectáculos ofrece una modulación analógica, lo que se traduce en una mejor atenuación del color y una tonalidad de color mucho más amplia. Estas características hacen que los dispositivos Laserworld BeamBar sean ideales para cualquier aplicación que requiera una gran variedad de tonos y atenuaciones de color.
- El Laserworld BeamBar 10RGB se puede controlar mediante canales DMX, lo que permite controlar cada diodo individualmente. De esta forma, es posible crear diversos efectos de persecución, haz de luz o abanico.
- Gracias a su compatibilidad con DMX estándar, el Laserworld BeamBar 10RGB se integra fácilmente en cualquier sistema de iluminación existente.
- Este proyector láser ofrece un modo maestro-esclavo. Los láseres de espectáculos de la misma serie (proyectores esclavos), conectados mediante DMX a un proyector principal (proyector maestro), proyectan los mismos patrones que este.
- El Laserworld BeamBar 10RGB es un efecto ideal para escenarios, conciertos en vivo y discotecas, así como para programas de televisión y producciones de espectáculos.

Especificaciones Técnicas

- Potencia Garantizada en la apertura: 2'500 mW
- Potencia Rojo: 10 x 120 mW / 650 nm
- Potencia Verde: 10 x 50 mW / 520 nm
- Potencia Azul: 10 x 80 mW / 450 nm
- Espec. del Haz*: ca. 3.0 mm / 0.6 mrad
- Tipo de Láser: Diodo
- Clase: 3B
- Modos de Uso: DMX, autónomo, sonido-luz, maestro-esclavo
- Accesorios: Cable de alimentación, manual, interlock, llave
- Fuente de Alimentación: 100V - 250 V AC 50/60 Hz
- Consumo Eléctrico: 72 W
- Tamaño: 1000 x 160 x 105 mm
- Peso: 10.8 kg

**Debido a la tecnología de corrección óptica avanzada utilizada en nuestros sistemas láser, la potencia óptica de cada color dentro de los módulos láser instalados puede diferir ligeramente de la especificación de los respectivos módulos láser. Divergencia FWHM media según modelo.*

