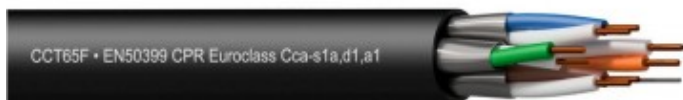


# PROCAB CABLE CAT6A U/FTP RCP Cca-s1a, d1, a1 en rollos de 305m



**Cable de red, CAT6A U/FTP. Sólido 0,25 mm<sup>2</sup> - 23 AWG - EN50399 RCP Euroclase Cca-s1a, d1, a1**

- EN50399 **RCP** Euroclass Cca-s1a, d1, a1
- Rendimiento de 500 Mhz, hasta 10GBase-T
- Cumple con IEC 60332-1 **NHFR**
- Blindaje de aluminio.
- **Precio mostrado por metros, suministro en bobinas de 305 m.**

Referencia CCT65F-CCA-3

Unidad: Precio por Rollo  
Embalaje completo: 305 metros  
Aplicaciones: Instalación  
Color: Cubierta exterior color negro  
Peso: 17,0 kg rollo de 305 m  
Gama Cable: DMX  
Tipo de Cable: Cable CAT6  
Normativa CPR: CPR Cca  
AWG (American Wire Gauge): AWG 23  
Marca: Procab

- El **CCT65F-Cca** es un cable de red de instalación **CAT6A** que cumple con la norma **Cca** del Reglamento de productos de construcción (**RCP**) con respecto a la resistencia al fuego y la inflamabilidad en instalaciones fijas, minimiza los humos tóxicos y proporciona una resistencia óptima a la propagación del fuego.
- Además de sus propiedades de incendio mejoradas, la cubierta exterior del cableado es suave y duradera para una fácil instalación y extracción. El cable consta de 4 cables de par trenzado blindados individualmente con conductores sólidos de 23 AWG. De esta manera, la interferencia y el ruido del sistema se reducen al mínimo, lo que resulta en un mayor ancho de banda y una mejor inmunidad contra el ruido y la interferencia causada por dispositivos externos. Proporcionar una solución optimizada para redes gigabit 100Base-T, 1000Base-TX y 10GBase-T.

## Características Físicas

- Euroclase CPR EN50399: Cca-s1a, d1, a1
- Tipo de cable: Cable de red **CAT6A U/FTP**
- Conductor interno
  - Material: BC 1 x 0.56 mm (Ø) (OFC)
  - Sección: 0,25 mm<sup>2</sup>
  - Calibre AWG: 23 AWG
  - Numero de conductores: 8 (4 Pares)
  - Colores de aislamiento: Verde / blanco y verde; Azul / Blanco y Azul; Naranja / blanco y naranja; Marrón / Blanco y Marrón
- Blindaje general: Papel de aluminio: Al-mylar, 100% de cobertura - 25% de superposición
- Cubierta exterior
  - Color negro
  - Material LSZH

## Características eléctricas

- Max. Retraso / sesgo: <25 (ns / 100 m)
- Voltaje nominal: 300 V
- Nom. Velocidad de propagación: 74%
- Impedancia: 100Ω ± 15Ω
- Max. conductor
  - Resistencia DC: 8.3 Ω / 100 m
  - Resistencia DC desbalanceada: <2%
- Nom. capacitancia mutua: ≤ 5.6 (nF/100 m)
- Desequilibrio de capacitancia de par a tierra: ≤ 330 (pF/100 m)

## Indicador de metros

- Además de proporcionar protección física para el cable, la cubierta exterior también proporciona un toque suave y seguro para el usuario. La cubierta exterior también proporciona ayuda en la instalación o mejores propiedades de enrollado y desenrollado. Por normas de seguridad, la cubierta exterior también puede consistir en materiales que emiten niveles muy bajos de humo o que se autoextingan cuando se exponen a las llamas.
- Para facilitar la instalación, estos cables en rollo se proporcionan con una indicación en cada metro del cable. Esto permite a los instaladores tener una indicación clara y eficiente de cuántos metros todavía tienen disponibles en su carrete.

## Identificación

- Marca: Procab
- Serie: Cable Red (Datos)
- Modelo: CCT65F-CCA/3
- Código EAN: 5414795043329



Obras bajo licencia Creative Commons: cc-by.commons.org  
Reservados todos los derechos. Queda totalmente prohibido  
su reproducción total o parcial sin la autorización previa  
por escrito de SILUJ ILLUMINACIÓN S.L.