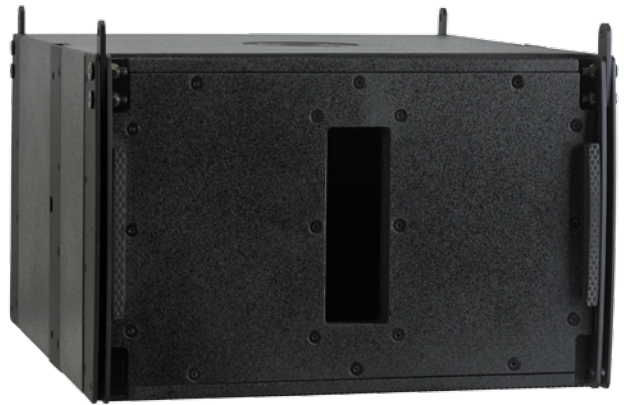




HL-10ASub

Sistema compacto de 2 subwoofers de 10" para line array activo
Ref 10520

Los subwoofers activos completan toda la instalación dependiendo de los requisitos de la habitación y permiten un uso simplificado, sin ningún dispositivo adicional.



HL-10ASub

- Potencia: 400W RMS - 800W máx.
- Frecuencia de respuesta: 50 - 200Hz
- Máx. SPL (@1m): 114 dB
- Impedancia nominal: 4 Ω
- Boomer: 2 x 10 pulgadas
- Dimensiones: 485 x 540 x 310 mm
- Peso neto: 29,2 kg

HLWB10 - Boomer 8 Ω y 10" para HL-010ASUB
Ref 10589

AMPLIFICACIÓN

- Baja frecuencia: 2 x 320W RMS / Clase D - 8 Ω
- Media-Alta frecuencia 2 x 200W RMS / clase D - 8 Ω
Para un total de 1040W máx.
- Entradas:
 - 2 Líneas Combo XLR/JACK
- Salidas:
 - 2 Líneas Combo XLR/JACK
 - 2 Speakon amplificados para altavoces tipo satélites
- Ajustes:
 - Volumen: Ajustes de volumen principal
 - Bass: Ajustes del subwoofer
 - Selector ESTÉREO/PARALELO para cambiar de 2.1 a modo Line Array