

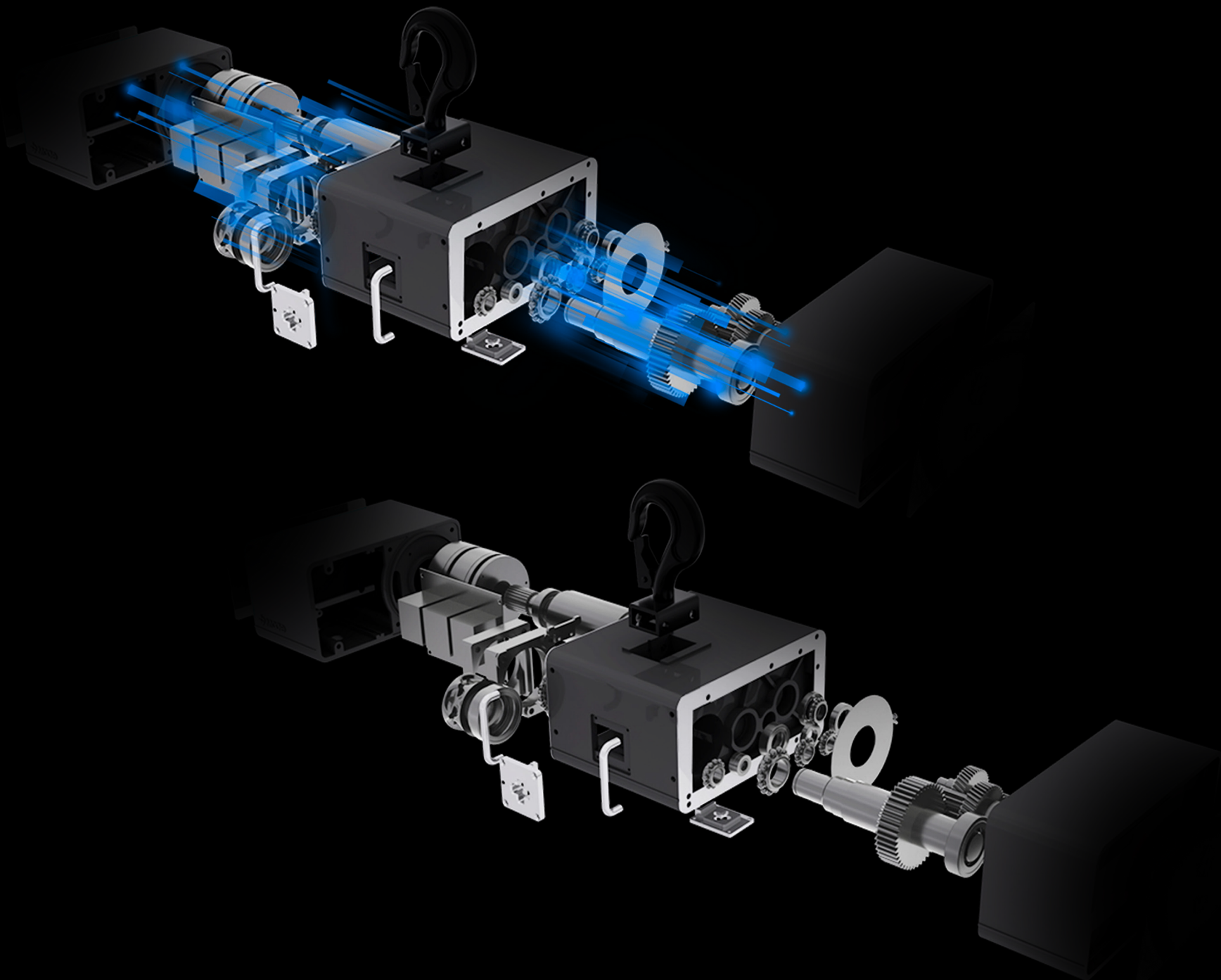


+

∞

D





© 2014 Siluj Iluminación SLU. Todos los derechos reservados. Queda expresamente prohibida su reproducción o uso no autorizado sin el consentimiento escrito de Siluj Iluminación SLU.



SILUJ

SILUJ - www.siluj.net

Siluj Iluminación SLU | Calle La Raya 110, P.I. Trabajo del Camino, 24010 León, Spain. - Tfno: +34 987 261 335

El color y las imágenes contenidas en este folleto no son necesariamente representativos de los colores reales. Las especificaciones están sujetas a cambios sin previo aviso.



Potencia, precisión y seguridad certificada por TÜV

Los motores de cadena 611 D8+ han sido rediseñados y optimizados para cumplir con los más altos estándares de seguridad y rendimiento, consiguiendo la **certificación TÜV**. Son la elección perfecta para aplicaciones que exigen fiabilidad absoluta, durabilidad y control total.

Control absoluto, con finales de carrera ajustables

Cuando el motor alcanza el punto límite, un **interruptor de precisión** activa automáticamente el freno de emergencia y detiene el movimiento. Esto evita daños al motor y a la carga, garantizando operaciones seguras en todo momento.

- **Beneficios:** Máxima seguridad y cero riesgos de sobrepasar el recorrido permitido.

Frenos electromagnéticos dobles: seguridad sin concesiones

- **Respuesta instantánea:** Frenado y liberación inmediatos para un control ultra preciso.
- **Protección ante cortes de energía:** Si falta corriente, los frenos se activan automáticamente, evitando cualquier movimiento inesperado.
- **Durabilidad extrema:** Más de 300.000 ciclos de acoplamiento probados en condiciones exigentes.
- **Beneficios:** Seguridad garantizada incluso en fallos eléctricos, con un sistema que apenas necesita mantenimiento.

Protección inteligente contra sobrecargas

Un **protector electrónico avanzado** detecta automáticamente el peso de la carga y detiene el motor si detecta exceso de peso.

- **Beneficios:** Evita daños al equipo y accidentes por sobrepeso.

Resistencia total al entorno IP65

El motor resiste polvo, lluvia, incluso las condiciones más extremas.

- **Beneficios:** Funcionamiento fiable en interior o exterior, sin preocuparse por el clima.

Protección contra pérdida de fase

Si falta una fase en la alimentación, el motor se detiene y aplica freno de emergencia de forma automática.

- **Beneficios:** Protección eléctrica total que prolonga la vida útil del equipo.

Cadena G100 de alto rendimiento

Fabricada bajo estrictos controles de calidad, con mayor resistencia a la tracción, al desgaste y a la fatiga.

- **Beneficios:** Menos reemplazos, más seguridad y menor coste a largo plazo.

Controlador de motor más seguro y estable

El controlador del motor supera las pruebas más exigentes bajo norma EN61800.

- **Beneficios:** Tecnología fiable y estable, aprobada por organismos internacionales.

Fuerza de rotura de toda la máquina ≥8000KG

La máquina soporta **7 veces** la carga nominal antes de romper cualquier componente estructural.

- **Beneficios:** Un margen de seguridad muy por encima del estándar industrial.

Tecnología de guía de cadena de 45°

Funcionamiento más fluidez de la cadena. Reduce eficazmente el riesgo de bloqueo de la cadena.

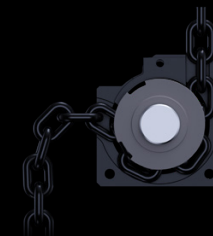
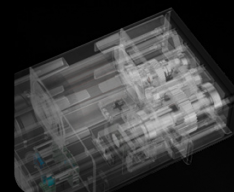
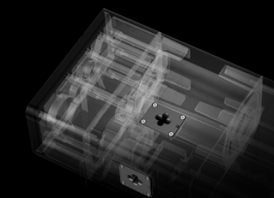
Carcasa aleación aluminio de alta resistencia

Más ligera, más compacta y con mayor resistencia estructural.

- **Beneficios:** Fácil de instalar y transportar, pero robusta para trabajos intensos.

Nuevo conjunto de transmisión de acero

Mecanizado con tolerancias de precisión para mayor dureza y durabilidad. Funcionamiento suave y libre de mantenimiento durante años.



Motor Serie 611 D8+

Pequeño y ligero

445 x 257 x 140 mm

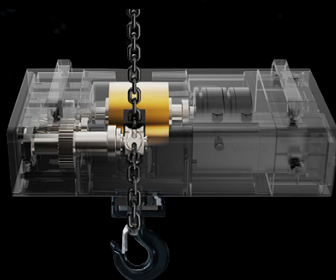


IP65 Clase de protección



Test certificados

Pruebas de seguridad y movimiento



Sistema de freno

Electromagnético doble seguridad



Especificaciones

Carcasa	Aleación aluminio aviación
Diseño	Ligero, pequeño y silencioso
Bolsa recoge cadenas	Nylon y refuerzos acero
Frenos	Dos frenos electromagnéticos
Guía de cadena	Precisa con piñón de 5 pasos
Cable alimentación	CEE 16A 4P de 1 m.
Asas de transporte	Opcionales
Suspensión	Con gancho giratorio
Motor	CC sin escobillas
Finales de carrera	1 entrada de cadena 1 salida de cadena
Sensor de carga	Incorporado para protección de sobre carga
Velocidad de elevación	4 m/min.
Capacidad de carga	1000 kg según modelo
Cadenas de carga	1 ramal
Tamaño cadena	7.1 x 21mm (color negro)
Material cadena	8260D
Peso cadena	Aprox. 1,1 kg/m
Modo de funcionamiento	M3 (ISO)
Nivel de ruido	70 dBA/1m
Peso sin cadena	Aprox. 32 kg
Medidas	445 x 257 x 140 mm
Potencia del motor	0,75 kw
Voltaje	380 V. 60 Hz
Control	Control directo
Certificaciones	CE, RoHS, TUV



Nuevo proceso de sellado de la caja de cambios evitando posibles fugas de aceite

El método de procesamiento de máquina ordinaria original, actualizado al procesamiento de máquina rectificadora de engranajes de precisión, nueva tecnología de sellado de caja de engranajes, sellado mejorado, evita el peligro oculto de fugas de aceite de la caja de engranajes.

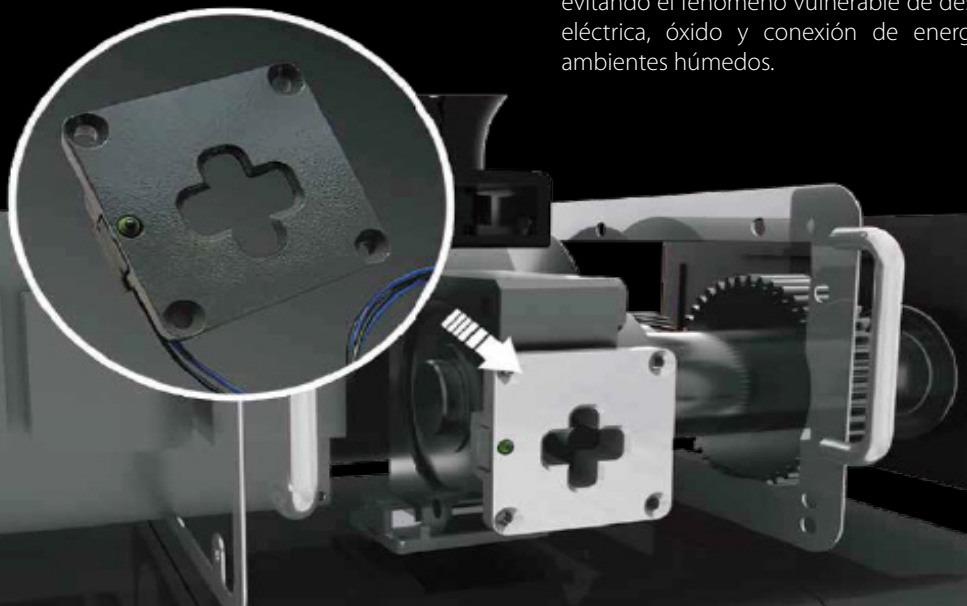


Sistema de engranajes sin mantenimiento de por vida

Diseñado y fabricado según la norma DIN780-1 de la Asociación Alemana de Normalización, el sistema de transmisión de engranajes multietapa con dientes en espiral garantiza una vida útil sin necesidad de mantenimiento.

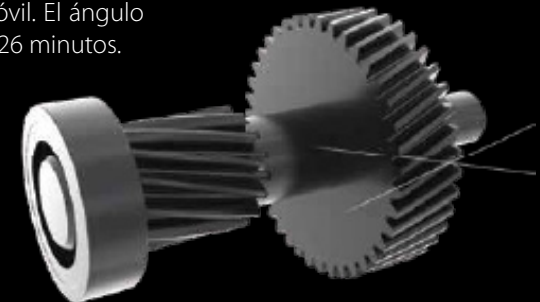
Protección de límite electrónico ajustable, más conveniente

Agrega un dispositivo de protección de límite superior e inferior ajustable, puede realizar el control de la carrera del polipasto, cuando la cadena llega a la posición límite, el polipasto se apagará automáticamente, colgando los equipos de manera más 611 D8+ utiliza un microinterruptor de límite preciso, que tiene una vida útil más larga y una mayor confiabilidad, evitando el fenómeno vulnerable de descarga eléctrica, óxido y conexión de energía en ambientes húmedos.



El nivel de ruido es tan bajo como 70 dBA

El diseño del engranaje adopta la misma estructura de perfil dentado que la caja de cambios de un automóvil. El ángulo espiral del diente es de 8° 26 minutos.

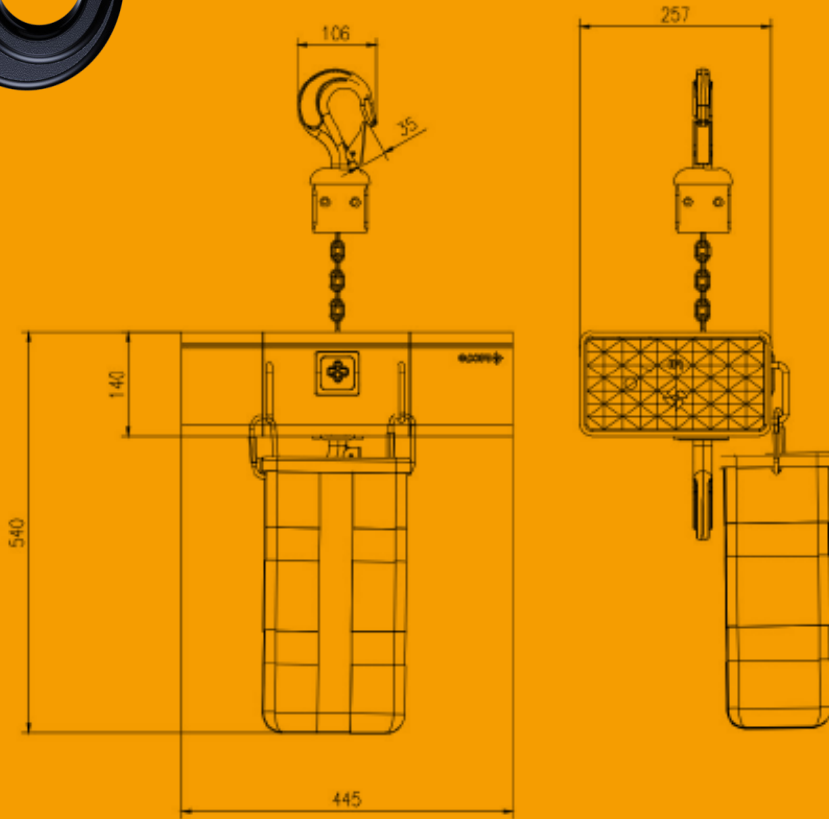


Dibujo con medidas



Gancho de acero de aleación forjado

Con una fuerza de rotura de 7:6, y un diseño de cubierta protectora, garantizan la resistencia y la seguridad de los usuarios.



Placa entrada cadena

Placa de alimentación de cadena de acero de aleación de alta calidad

La placa de la cadena de entrada y salida se ha mejorado, pasando de la aleación de aluminio original a acero de aleación de alta calidad. Esta placa, fabricada en fundición de precisión, ofrece mayor resistencia mecánica y alcanza la dureza del acero utilizado en órbita. Ahora los motores son más seguros en su uso.

8

+

SILUJ

Más info en: www.siluj.net

